

2 Vragenlijst

1 Waar ben je werkzaam?

Enkele-keuze

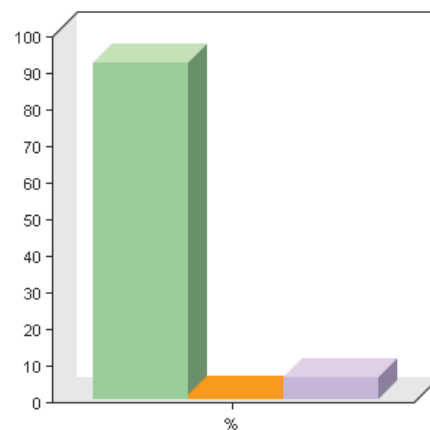
Algemeen	
Vraag / variabele	Waar ben je werkzaam?
Type	Enkele-keuze
In vragenlijst	Lezersenquête Liefde
Taalinstelling	Nederlands
Filter	Geen filter Alleen afgeronde vragenlijsten
Beantwoord door	317 (100%)

Waar ben je werkzaam?



Antwoordmogelijkheid	Aantal	Percentage
Als ambtenaar bij de overheid	292	92%
Als bestuurder bij een overheidsorgaan	5	2%
Anders	20	6%

Gemiddelde: 1.2 ± 0.7



2 Ben je man of vrouw?

Enkele-keuze

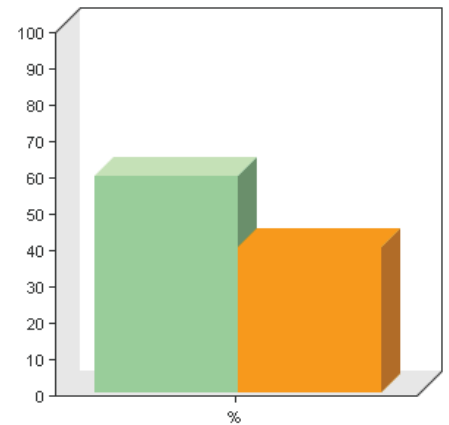
Algemeen	
Vraag / variabele	Ben je man of vrouw?
Type	Enkele-keuze
In vragenlijst	Lezersenquête Liefde
Taalinstelling	Nederlands
Filter	Geen filter Alleen afgeronde vragenlijsten
Beantwoord door	317 (100%)

Ben je man of vrouw?



Antwoordmogelijkheid	Aantal	Percentage	
Man	189	60%	■
Vrouw	128	40%	■

Gemiddelde: 1.4 ± 0.5



3 Wat is je leeftijd?

Enkele-keuze

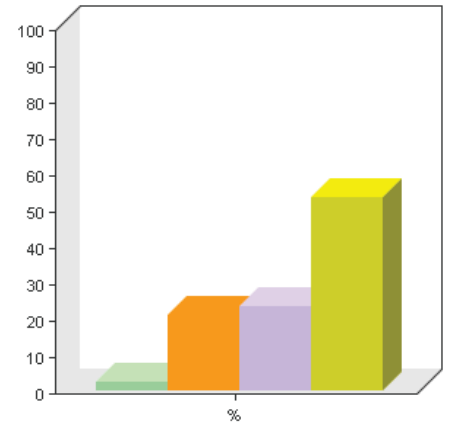
Algemeen	
Vraag / variabele	Wat is je leeftijd?
Type	Enkele-keuze
In vragenlijst	Lezersenquête Liefde
Taalinstelling	Nederlands
Filter	Geen filter Alleen afgeronde vragenlijsten
Beantwoord door	317 (100%)

Wat is je leeftijd?



Antwoordmogelijkheid	Aantal	Percentage
18-25	8	3%
26-35	66	21%
36-45	74	23%
45 en ouder	169	53%

Gemiddelde: 3.3 ± 0.9



4 Hoe belangrijk is een relatie voor je?

Enkele–keuze

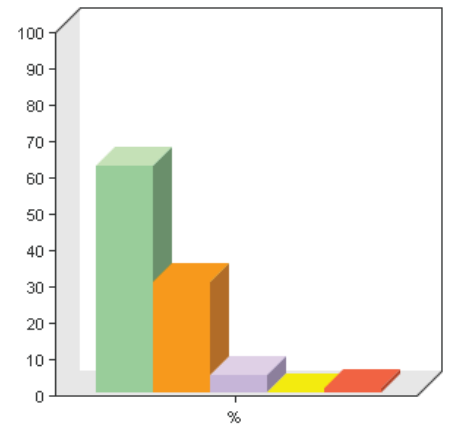
Algemeen	
Vraag / variabele	Hoe belangrijk is een relatie voor je?
Type	Enkele–keuze
In vragenlijst	Lezersenquête Liefde
Taalinstelling	Nederlands
Filter	Geen filter Alleen afgeronde vragenlijsten
Beantwoord door	317 (100%)

Hoe belangrijk is een relatie voor je?



Antwoordmogelijkheid	Aantal	Percentage	
Erg belangrijk	199	63%	■
Tamelijk belangrijk	97	31%	■
Niet zo belangrijk	16	5%	■
Onbelangrijk	1	0%	■
Ik weet niet.	4	1%	■

Gemiddelde: 1.5 ± 0.7



5 Heb je momenteel een liefdesrelatie?

Enkele-keuze

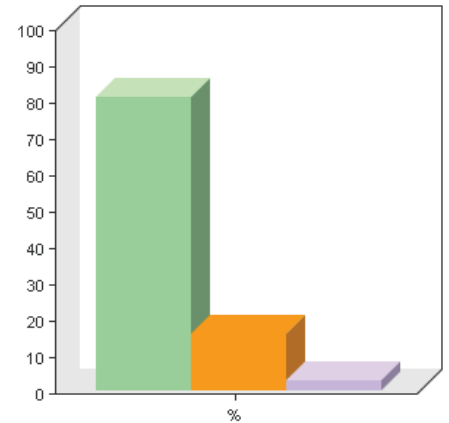
Algemeen	
Vraag / variabele	Heb je momenteel een liefdesrelatie?
Type	Enkele-keuze
In vragenlijst	Lezersenquête Liefde
Taalinstelling	Nederlands
Filter	Geen filter Alleen afgeronde vragenlijsten
Beantwoord door	317 (100%)

Heb je momenteel een liefdesrelatie?



Antwoordmogelijkheid	Aantal	Percentage
Ja	257	81%
Nee	50	16%
Ik weet niet goed of ik het een relatie moet noemen	10	3%

Gemiddelde: 1.2 ± 0.5



6 Hoe heb je deze persoon leren kennen?

Enkele-keuze

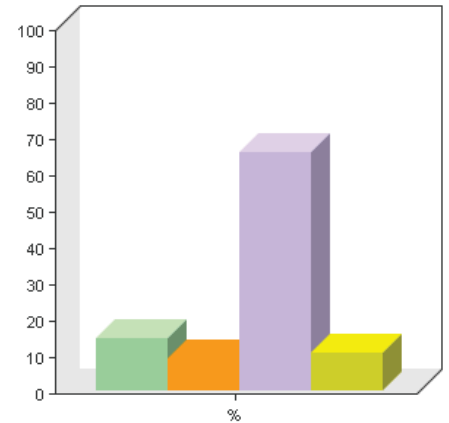
Algemeen	
Vraag / variabele	Hoe heb je deze persoon leren kennen?
Type	Enkele-keuze
In vragenlijst	Lezersenquête Liefde
Taalinstelling	Nederlands
Filter	Geen filter Alleen afgeronde vragenlijsten
Beantwoord door	267 (84%)

Hoe heb je deze persoon leren kennen?



Antwoordmogelijkheid	Aantal	Percentage
Op het werk	39	15%
Via het werk	24	9%
In de privésfeer	176	66%
Anders	28	10%

Gemiddelde: 2.7 ± 0.8



7 Is de persoon met wie je een relatie hebt ambtenaar of bestuurder?

Enkele-keuze

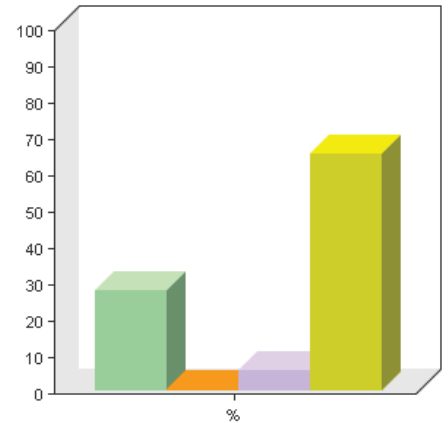
Algemeen	
Vraag / variabele	Is de persoon met wie je een relatie hebt ambtenaar of bestuurder?
Type	Enkele-keuze
In vragenlijst	Lezersenquête Liefde
Taalinstelling	Nederlands
Filter	Geen filter Alleen afgeronde vragenlijsten
Beantwoord door	267 (84%)

Is de persoon met wie je een relatie hebt ambtenaar of bestuurder?



Antwoordmogelijkheid	Aantal	Percentage
Ja, ambtenaar	74	28%
Ja, bestuurder	2	1%
Nee, maar wel als externe verbonden aan de overheid	16	6%
Anders	175	66%

Gemiddelde: 3.1 ± 1.3



8 Wordt er bij jou op de werkvloer geflirt?

Enkele-keuze

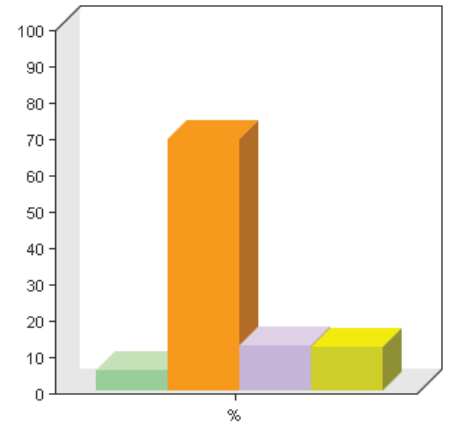
Algemeen	
Vraag / variabele	Wordt er bij jou op de werkvloer geflirt?
Type	Enkele-keuze
In vragenlijst	Lezersenquête Liefde
Taalinstelling	Nederlands
Filter	Geen filter Alleen afgeronde vragenlijsten
Beantwoord door	317 (100%)

Wordt er bij jou op de werkvloer geflirt?



Antwoordmogelijkheid	Aantal	Percentage	
Dat komt veel voor	18	6%	
Dat komt wel eens voor	220	69%	
Dat komt niet voor	40	13%	
Weet niet	39	12%	

Gemiddelde: 2.3 ± 0.8



9 Heb je ooit ?iets? gehad met een collega?

Enkele-keuze

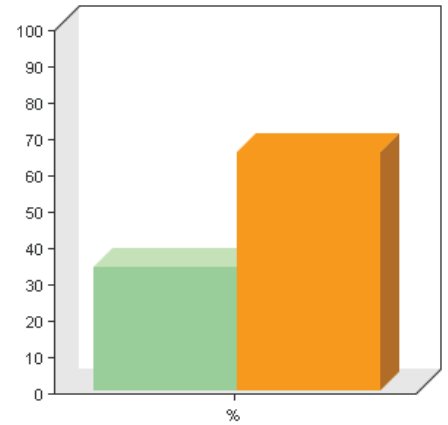
Algemeen	
Vraag / variabele	Heb je ooit ?iets? gehad met een collega?
Type	Enkele-keuze
In vragenlijst	Lezersenquête Liefde
Taalinstelling	Nederlands
Filter	Geen filter Alleen afgeronde vragenlijsten
Beantwoord door	317 (100%)

Heb je ooit ?iets? gehad met een collega?



Antwoordmogelijkheid	Aantal	Percentage	
Ja	108	34%	■
Nee	209	66%	■

Gemiddelde: 1.7 ± 0.5



10 Zijn er collega's in jouw directe werkomgeving die een liefdesrelatie hebben met een collega?

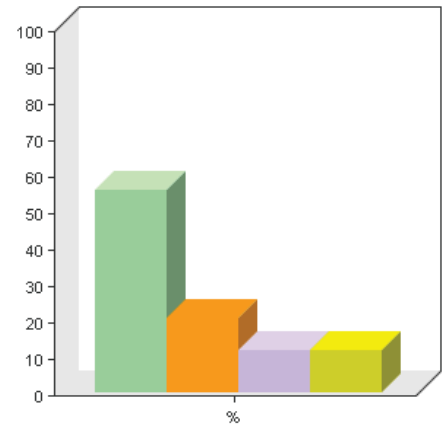
Enkele-keuze

Algemeen	
Vraag / variabele	Zijn er collega's in jouw directe werkomgeving die een liefdesrelatie hebben met een collega?
Type	Enkele-keuze
In vragenlijst	Lezersenquête Liefde
Taalinstelling	Nederlands
Filter	Geen filter Alleen afgeronde vragenlijsten
Beantwoord door	317 (100%)

Zijn er collega's in jouw directe werkomgeving die een liefdesrelatie hebben met een collega?

Antwoordmogelijkheid	Aantal	Percentage
Ja, zeker	177	56%
Vermoedelijk, maar ik weet het niet zeker	65	21%
Nee, zeker niet	37	12%
Geen idee	38	12%

Gemiddelde: 1.8 ± 1.1



11 Hoe kijk je aan tegen collega?s die een liefdesrelatie met elkaar aanknopen?

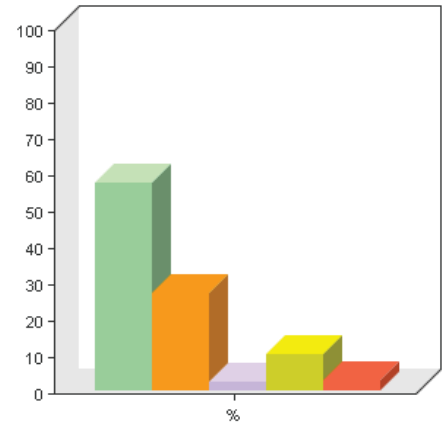
Enkele-keuze

Algemeen	
Vraag / variabele	Hoe kijk je aan tegen collega?s die een liefdesrelatie met elkaar aanknopen?
Type	Enkele-keuze
In vragenlijst	Lezersenquête Liefde
Taalinstelling	Nederlands
Filter	Geen filter Alleen afgeronde vragenlijsten
Beantwoord door	317 (100%)

Hoe kijk je aan tegen collega?s die een liefdesrelatie met elkaar aanknopen?

Antwoordmogelijkheid	Aantal	Percentage
Dat moet kunnen	182	57%
Het is alleen toelaatbaar als ze niet op dezelfde afdeling werken	86	27%
Ik vind dat in principe niet acceptabel	8	3%
Werk en privé moeten in dit opzicht te allen tijde gescheiden blijven	32	10%
Anders	9	3%

Gemiddelde: 1.7 ± 1.1



12 Hoe kijk je aan tegen een liefdesrelatie van bestuurders (wethouder, gedeputeerde, minister etc.) met een ambtenaar die voor hem/haar werkt?

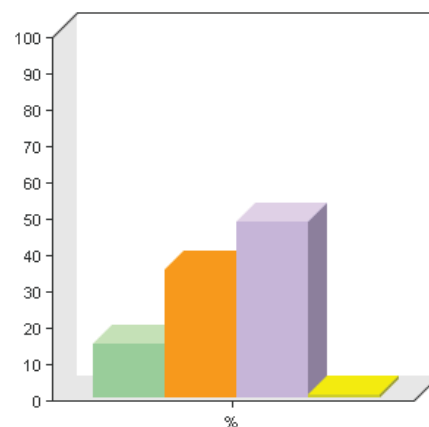
Enkele–keuze

Algemeen	
Vraag / variabele	Hoe kijk je aan tegen een liefdesrelatie van bestuurders (wethouder, gedeputeerde, minister etc.) met een ambtenaar die voor hem/haar werkt?
Type	Enkele–keuze
In vragenlijst	Lezersenquête Liefde
Taalinstelling	Nederlands
Filter	Geen filter Alleen afgeronde vragenlijsten
Beantwoord door	317 (100%)

Hoe kijk je aan tegen een liefdesrelatie van bestuurders (wethouder, gedeputeerde, minister etc.) met een ambtenaar die voor hem/haar werkt?

Antwoordmogelijkheid	Aantal	Percentage
Dat moet kunnen	48	15%
Dat is niet acceptabel	112	35%
Het hangt erg af van de situatie	154	49%
Anders	3	1%

Gemiddelde: 2.4 ± 0.7



13 Zijn jou voorbeelden in je directe werkomgeving bekend van liefdesrelaties tussen een bestuurder en een ambtenaar?

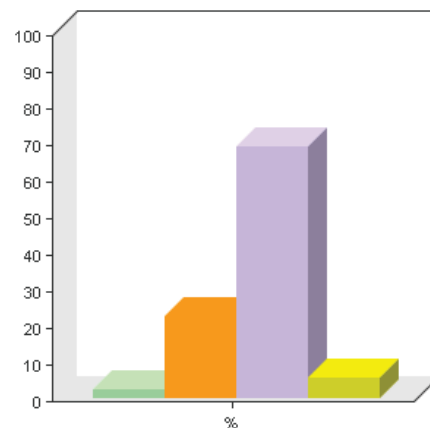
Enkele–keuze

Algemeen	
Vraag / variabele	Zijn jou voorbeelden in je directe werkomgeving bekend van liefdesrelaties tussen een bestuurder en een ambtenaar?
Type	Enkele–keuze
In vragenlijst	Lezersenquête Liefde
Taalinstelling	Nederlands
Filter	Geen filter Alleen afgeronde vragenlijsten
Beantwoord door	317 (100%)

Zijn jou voorbeelden in je directe werkomgeving bekend van liefdesrelaties tussen een bestuurder en een ambtenaar?

Antwoordmogelijkheid	Aantal	Percentage
Ja, dat komt vaak voor	8	3%
Ja, maar het komt zelden voor	72	23%
Nee, dat is mij onbekend	219	69%
Weet niet	18	6%

Gemiddelde: 2.8 ± 0.6



14 In relaties vind ik monogamie ?

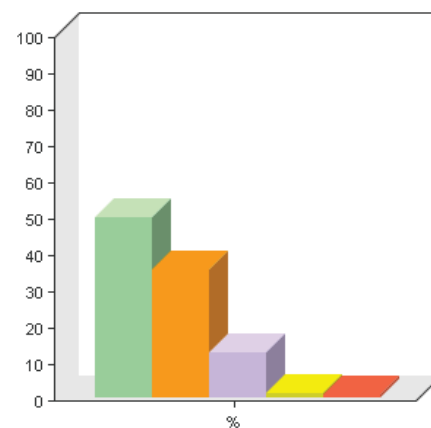
Enkele-keuze

Algemeen	
Vraag / variabele	In relaties vind ik monogamie ?
Type	Enkele-keuze
In vragenlijst	Lezersenquête Liefde
Taalinstelling	Nederlands
Filter	Geen filter Alleen afgeronde vragenlijsten
Beantwoord door	317 (100%)

In relaties vind ik monogamie ?

Antwoordmogelijkheid	Aantal	Percentage
Zeer belangrijk	158	50%
Belangrijk	112	35%
Niet het belangrijkste	40	13%
Onbelangrijk	4	1%
Weet niet	3	1%

Gemiddelde: 1.7 ± 0.8



15 Ik geloof in het tegenkomen van de ware liefde

Enkele–keuze

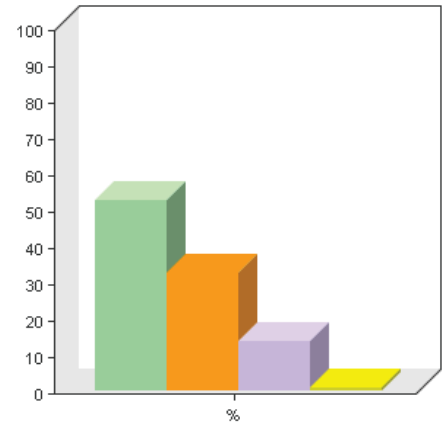
Algemeen	
Vraag / variabele	Ik geloof in het tegenkomen van de ware liefde
Type	Enkele–keuze
In vragenlijst	Lezersenquête Liefde
Taalinstelling	Nederlands
Filter	Geen filter Alleen afgeronde vragenlijsten
Beantwoord door	317 (100%)

Ik geloof in het tegenkomen van de ware liefde



Antwoordmogelijkheid	Aantal	Percentage
Ja	167	53%
Misschien	103	32%
Nee	44	14%
Weet niet	3	1%

Gemiddelde: 1.6 ± 0.8



16 Als ik mij verbind met iemand dan is dat in principe voor altijd

Enkele-keuze

Algemeen	
Vraag / variabele	Als ik mij verbind met iemand dan is dat in principe voor altijd
Type	Enkele-keuze
In vragenlijst	Lezersenquête Liefde
Taalinstelling	Nederlands
Filter	Geen filter Alleen afgeronde vragenlijsten
Beantwoord door	317 (100%)

Als ik mij verbind met iemand dan is dat in principe voor altijd



Antwoordmogelijkheid	Aantal	Percentage
Ja	226	71%
Nee	45	14%
Weet niet	46	15%

Gemiddelde: 1.4 ± 0.7

